

Concepteur, constructeur et installateur d'équipements de traitements de surfaces

Our job to design, to built, to install surface treatment plants

Traitements circuits imprimés

Multitraitements aéronautiques

Traitements chimiques

Traitements organiques

Traitements spécifiques



corelec
Traitements de surfaces

LA SOCIÉTÉ

The company

Créée en 1972, CORELEC aujourd'hui devenue CORELEC EQUIPEMENTS est le leader français de la construction de lignes pour les traitements de surfaces des métaux par voies chimiques et électrolytiques. Aujourd'hui implantée à Saint Maurice de Beynost dans l'Ain (à quelques kilomètres de Lyon), CORELEC EQUIPEMENTS dispose d'un atelier de fabrication complet dans lequel tous les corps de métiers sont intégrés : chaudronnerie et usinage des plastiques, chaudronnerie des aciers, câblage électrique, mécanique, peinture et assemblage. Un bureau d'études pluridisciplinaire conçoit et suit l'intégralité des fabrications et des sous-traitances.

En 1992, le département CORELEC ENVIRONNEMENT a été intégré à la structure existante. En effet l'industrie des traitements de surfaces des métaux génère des flux de pollutions aqueux extrêmement complexes, le département CORELEC ENVIRONNEMENT s'est donc fortement orienté vers la mise en œuvre des technologies d'épuration par évaporation et concentration sous vide permettant d'atteindre le Zéro Rejet Liquide Sur Site et offrant aux industriels des solutions pérennes aux coûts d'exploitation maîtrisés.

En 2009, CORELEC EQUIPEMENTS ouvre un département peinture/laquage suite à la reprise des activités d'AJLIT RESSOURCES à TARBES. La société EPSILOG AUTOMATISMES rejoint le groupe dans la même période. Au total, ce sont 80 personnes réparties à Saint Maurice de Beynost (siège social et usine), EVRY (91) et TARBES (65) qui assurent la conception, la production et un service de très haute qualité.



Siège Social
01 - Saint-Maurice de Beynost



Plate-forme de montage

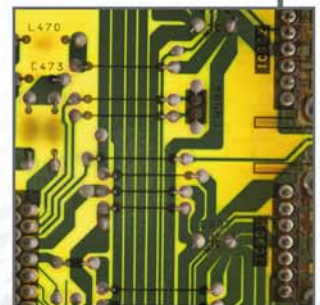


Démarrage

Created in 1972, CORELEC, CORELEC EQUIPEMENTS is today the French leading manufacturer of surface treatment lines and workshops for the metallurgical industries. Nowadays, established in Saint Maurice-de-Beynost (near LYON), CORELEC EQUIPEMENTS has a multiple skills and fully integrated workshop with plastic boilermaking & machining, steel boilermaking, electrical wiring, mechanical engineering, painting and assembling. A multi-fields engineering and design department develops and controls all the designs, manufacturings and subcontractings.

In 1992, CORELEC ENVIRONMENT department was integrated to the existing structure. Indeed the metals surface treatments industry generates extremely complex aqueous pollution flows, thus the department CORELEC ENVIRONMENT is focused on the implementation of combined wastewater treatment technologies. CORELEC EQUIPEMENTS is specialised in vacuum evaporation and concentration units, allowing its clients to manage nil liquid waste manufacturing processes offering them some perennial solutions with controlled operating costs.

In 2009, CORELEC EQUIPEMENTS opens a painting/powder coating department by integrating the activities of the company AJLIT RESSOURCES in TARBES. Then, at the same period, EPSILOG AUTOMATISMES also joins the company to reinforce its automation team. In all, it is a team of more than 80 people shared between Saint Maurice de Beynost (head office and workshop), Evry (PARIS) and TARBES (South West), who insures the design, the production and the start-up of tailor-made equipments with a qualified service throughout.



TRAITEMENTS SPÉCIFIQUES

Specific treatments

Chaînes de traitements de surfaces spécifiques

Traitements plus communément utilisés pour la finition, le nettoyage, la déposition de matières ou la conversion chimique de surfaces, ayant pour but le renforcement de leurs caractéristiques.

Toutes les installations sont automatisées et gérées par ordinateur, offrant ainsi la traçabilité et l'optimisation des transferts de charges.

Ces traitements se décomposent en différentes familles.

Specific surface treatments lines

Treatments most commonly used for finishing, cleaning, material galvanising or chemical surfaces conversion, aiming the reinforcement of their characteristics.

All the equipments are automated and computer controlled, thus offering the traceability and the optimisation of the loads transfers.

These treatments could be broken down into several families.

Traitements circuits imprimés

- Préparation
- Activation
- Renforts cuivrés courant pulsé
- Finitions

Printed circuits:

- Préparation
- Activation
- Current pulsating copper reinforcements
- Finishings

Traitements électrolytiques au bain mort ou au tonneau

- Dépôts de Zinc, Nickel, Chrome, Etain, Or, Argent
- Dépôts alliés
- Oxydation Anodique Chromique / Sulfurique
- Décapage électrolytique,
- Polissage / Brillantage
- Coloration électrolytique
- Rhodiage

Dead bath or barrel electrolytic treatment

- Zinc, Nickel, Chromium, Tin, Gold, Silver deposits.
- Alloyed deposits.
- Chromic/sulphuric anodic oxidation.
- Polishing / burnishing.
- Electrolytic colouring.
- Rhodium plating.

Mechanical plating

- Revêtement Zinc par microbillage

Mechanical plating

- Zinc coating by shot peening

Circuits imprimés



Bain mort zinc/Tonneau



Mechanical plating



TRAITEMENTS SPÉCIFIQUES

Specific treatments

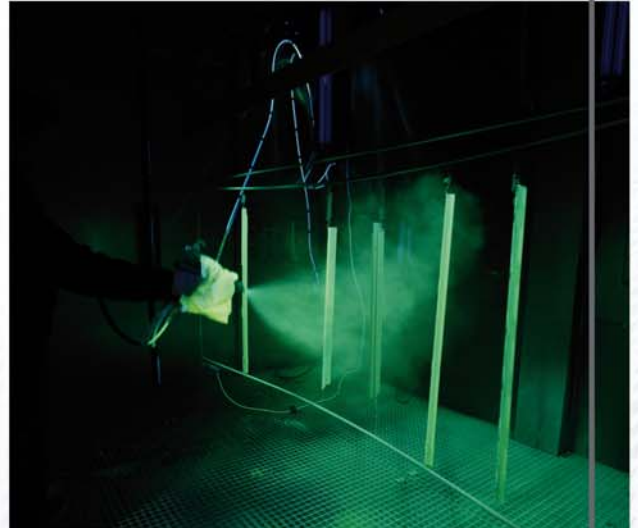
Ateliers multitraitements aéronautiques

- Traitements d'anodisation alliages légers (OAC, OAS, OAD, TSA)
- Passivations/Conversions sans Chrome IV
- Contrôles non-destructifs (CND) – Ressuage électrostatique ou liquide – Nital
- Traitement HAE
- Traitements Nickel chimique, Chrome dur, Cadmium.
- Décapage Inox/Titane
- Dégraissages lessiviels ultrasoniques
- Dégraissages solvétés – technologie sous-vide
- Procédés NADCAP

Chaîne OAS/OAC



Cabine ressuage



Chaîne multi-dépôts



TRAITEMENTS SPÉCIFIQUES

Specific treatments

Aeronautics multitreatments plants

- Light alloys anodisation treatments (OAC, OAS, OAD, TSA)
- Chrome IV-free Passivation/Conversion treatments
- Non-destructive testing (NDT) – Electrostatic or liquid penetrant examination – Nital
- Magnesium alloy HAE treatments
- Chemical Nickel, Hard Chromium, Cadmium
- Stainless steel/Titanium pickling processes
- Soap-based ultrasounds degreasing
- Under vacuum solvent based technologies
- NADCAP qualified processes



Chaîne multitraitements Aéro



Chaîne décapage NADCAP



TRAITEMENTS SPÉCIFIQUES

Specific treatments

Traitements chimiques

- Phosphatation au bain mort ou au tonneau,
- Dégraissage chloré ou non chloré
- Décapage inox (gamme sans nitrique)
- Brillantage
- Brunissage
- Contrôles non destructifs

Chemical treatments

- *Dead bath or barrel plating phosphate treatment*
- *Chlorinated or non-chlorinated degreasing*
- *Steel pickling (nitric acid free)*
- *finishing*
- *Burnishing*
- *Non-destructive tests*

Traitements organiques

- Cataphorèse
- Résine époxy
- Laquage

Organic treatments

- *Cataphoresis.*
- *Epoxy resin.*
- *Powder coating*

Chaîne de phosphatation grandes dimensions
(module 18m, charge 8T)



Décapage inox – aspersion corps creux



TRAITEMENTS EN CONTINU

Reel-to-reel treatments

Chaînes de traitements de surfaces en continu

C'est une activité spécifique prise en charge par CORELEC Equipements et sa filiale Dynalyse. Ce procédé permet de traiter des bobines de bandes pleines ou prédécoupées. Les bandes de matières premières sont traitées par immersion ou aspersion dans le but de déposer de manière sélective par électrolyse des revêtements spécifiques.

Ces bandes "sans fin" sont utilisées pour la production de contacts et autres composants électroniques. (Exemple : Dépôt d'or sélectif sur bandes avant emboutissage et réalisation de connectique).

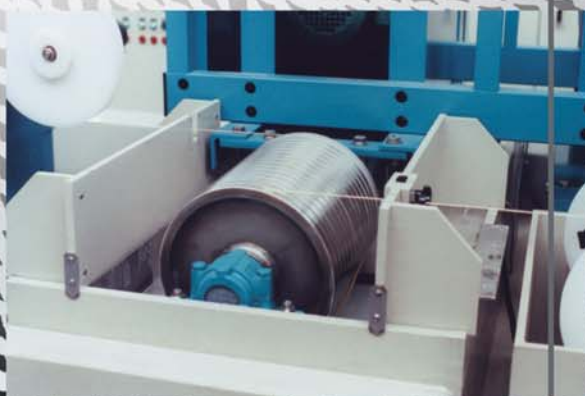
CORELEC Dynalyse est actuellement l'unique concepteur, fabricant et installateur de chaînes de traitement de surfaces en continu de ce type en France.

Reel-to-reel surface treatment

Continuous, or "reel-to-reel" surface treatment is a specific activity managed by CORELEC Equipements with its CORELEC Dynalyse branch. This process consists in treating rolls of plain or pre-cut strips and threads, by immersion or spraying, with the aim of electrolytically depositing noble coatings in a controlled and selective manner. The treated products are typically used in connectics and in the electronic industry (Eg. Selective gold coating for connecting pins in the mobile phone industry). This technique is also used in the enoblement of support before embossement (Eg. Coin making). CORELEC Dynalyse is nowadays the only engineering, building and installing company of reel-to-reel treatment of this type of lines in France.



Bobine/décapage



Traitement continu

Ils nous ont fait confiance
Our references

AEROLIA ST NAZAIRE - NANTES (AIRBUS) • AIA CUERS/BORDEAUX • AIRBUS NANTES
AIRCELLE LE HAVRE • CREUZET AERONAUTIQUE • CRYOSPACE • DASSAULT • DEC
EUROCOPTER MARIGNANE / LA COURNEUVE • DCNS BREST • FAMAT
AUBERT & DUVAL - FORTECH • INDRAERO MAROC • ISSOIRE AVIATION • HUREL HISPANO
MECAPROTEC • MESSIER DOWTY • MESSIER BUGATTI • PRAXAIR • RATIER FIGEAC
SECA EADS • SIMAIR • SNECMA GENNEVILLIERS / EVRY • SABENA (EX SOGERMA)
ASAHI DIAMOND INDUSTRIAL • AURIPLAST • TYCO - BAYARD • CEA
DE JONG (PAYS-BAS) • HOIAX (NORVEGE) • EUROLOCKS • INALU
MBDA MISSILES SYSTEMS • NEXTER MUNITIONS • NIBE SUEDE • LAPEYRE
RADIALL • REINHARDT MICROTTECH AG SUISSE • SIEMENS VAI
THYSSENKRUPP SOFEDIT • SPIRAX SARCOSWISSMETAL • TRELLEBORG AIRAX
UMICORE • VALEO LA SUZE • SALZGITTER PE (EX VALLOUREC PE) • VISTEON • ZFC

L'expérience au service de l'innovation
Experience serving the innovation

Siège Social

9, Chemin de Thil 01 700 ST MAURICE DE BEYNOST - FRANCE
Tél : +33 (0)4 78 54 56 57 • Fax : +33 (0)4 72 34 56 96

mail@corelec.fr

Agence Paris

Z.I. de l'Eglantier - 11, rue des Cerisiers 91 090 LISSES - FRANCE
Tél : +33 (0)1 60 86 12 36 • Fax : +33 (0)1 64 97 58 96



corelec
Traitements de surfaces